

Surowy wynik
w postaci chmury punktów



SMARTTECH3D UNIVERSE to skaner 3D łączący w sobie wysoką precyzję odwzorowania istotną przy inżynierii odwrotnej oraz możliwość realistycznego skanowania koloru tekstury niezbędną przy digitalizacji obiektów.

SMARTTECH3D UNIVERSE to kompletne rozwiązanie sprzętowo-software'owe pozwalające na tworzenie dokumentacji 3D dowolnych obiektów oraz przetwarzanie wyników pomiarowych np. do druku 3D. Solidna aluminiowa obudowa oraz konstrukcja nośna wewnątrz skanera wykonana z włókna węglowego, zapewniają najlepszą ochronę i stabilność wrażliwej optyki. Brak konieczności każdorazowej kalibracji oraz certyfikat potwierdzający dokładność urządzenia sprawiają, że skaner 3D stanowi referencyjne narzędzie pomiarowe zarówno w branżach technicznych, jak i przyrodniczych.

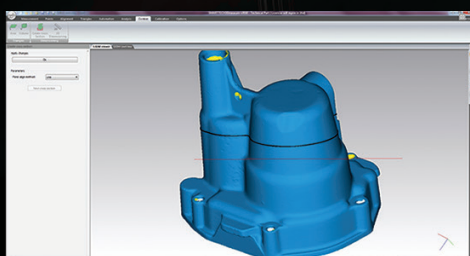


Małe wymiary urządzenia pozwalają
na przewożenie skanera 3D
w bagażu podręcznym samolotu.

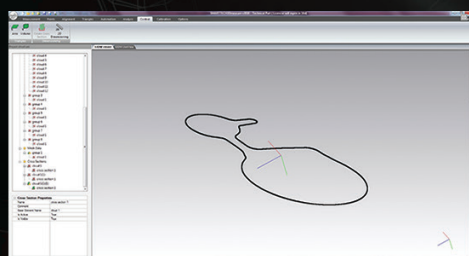
NAJNOWSZE FUNKCJE OPROGRAMOWANIA SMARTTECH3Dmeasure

WYSTARCY JEDNO KLIKNIĘCIE

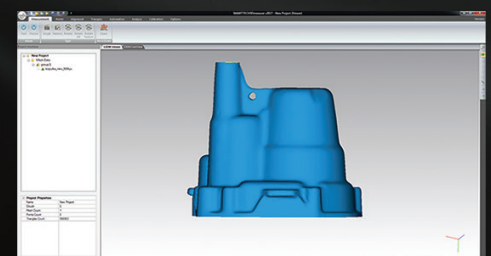
Predefiniowana automatyzacja - „one click” od chmury punktów do modelu w postaci siatki trójkątów .STL (np. do druku 3D) lub .OBJ z kolorową teksturą (np. do publikacji w internecie).



Wygenerowana siatka trójkątów
z zaznaczeniem przekroju



Widok przekroju i podgląd 2D
do wymiarowania płaskiego



Gotowy model .STL zoptymalizowany
do druku 3D

Skaner wyposażony jest w nowe oprogramowanie sterujące **SMARTTECH3Dmeasure**, które umożliwia obsługę 300 milionów punktów pomiarowych. W czasie procesu skanowania równocześnie pozyskujemy informacje o kształcie obiektu (współrzędne X,Y,Z) oraz realistyczne odwzorowanie tekstury w każdym punkcie pomiarowym (kolory RGB). Oprogramowanie pozwala na automatyczne obliczanie pola powierzchni i obwodu, a dzięki zaawansowanym funkcjom i inteligentnym algorytmom, tworzenie dokumentacji i modeli 3D badań, nigdy nie było tak proste i wygodne. Dodatkowo nowa funkcjonalności zmiany parametrów "czułości sensora" pozwala na skanowanie obiektów o ciemnej barwie.

SOLIDNA ALUMINIOWA OBUDOWA Z PŁYTĄ NOŚNĄ Z WŁÓKNA WĘGLOWEGO

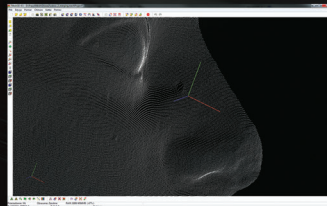
**PROFESJONALNY STATYW
LASERY POZYCJONUJĄCE
STÓŁ OBROTOWY
SYSTEM OŚWIETLENIA BEZCIENIOWEGO**



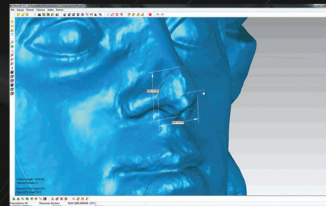
Uniwersalny, mobilny skaner SMARTTECH3D UNIVERSE łączy precyzję pomiarów geometrycznych z realistycznym odwzorowaniem tekstury. Idealne narzędzie pracy zarówno nowoczesnego inżyniera jak i humanisty.



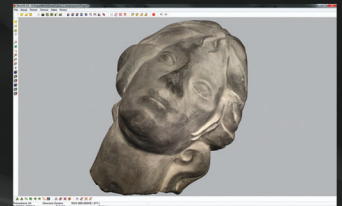
Proces skanowania 3D



Wynik skanowania 3D
Chmura punktów (X,Y,Z z RGB)



Wirtualna analiza obiektu



Wirtualne muzeum i publikacja
obiektów w internecie

Specyfikacja techniczna	2 Mpix			5 Mpix			10 Mpix		
Technologia skanowania	Światło strukturalne LED białe			Światło strukturalne LED białe			Światło strukturalne LED białe		
Pole pomiarowe [mm ²]	150x200	200x300	300x400	150x200	200x300	300x400	150x200	200x300	300x400
Odległość między pkt [mm]	0,125	0,188	0,250	0,078	0,117	0,156	0,052	0,078	0,104
Próbkowanie [pkt/mm ²]	64	28	16	164	73	41	369	164	92
Dokładność [µm]	50	60	80	50	60	80	50	60	80

* Inne parametry objętości i rozdzielczości skanera 3D możliwe na życzenie klienta

Nowość - SMARTTECH3D UNIVERSE w wersji LITE dostępny jest w cenie od 29 900 zł netto, w jego zestawie znajduje się:

- głowica skanująca (bez laserów pozycjonujących i możliwości pobierania koloru obiektu skanowanego)
- profesjonalny statyw
- manualny stolik obrotowy oraz zestaw markerów
- walizka transportowa
- oprogramowanie SMARTTECH3Dmeasure - sterujące pomiarem oraz umożliwiające obróbkę wyników skanowania

Zaufali nam:
kilku wybranych
użytkowników



SMARTTECH Sp. z o.o.
ul. Racławicka 30
PL 05-092 Łomianki k.Warszawy

tel.: +48 22 751 19 16
biuro@smarttech3d.com
www.smarttech3d.com