

Profesjonalne usługi digitalizacji i archiwizacji 3D dla muzealnictwa i archeologii

GWARANCJA NIEINWAZYJNOŚCI.

Zastosowana technologia skanowania 3D wykorzystująca jedynie światło białe, daje gwarancję bezpieczeństwa mierzonych eksponatów (w systemie nie jest używany laser). Pomiar odbywa się zgodnie z ZALECENIAMI DOTYCZĄCYMI PLANOWANIA I REALIZACJI PROJEKTÓW DIGITALIZACYJNYCH W MUZEALNICTWIE (opracowane przez Zespół Ekspertów ds. digitalizacji obiektów, Narodowego Instytutu Muzealnictwa i Ochrony Zbiorów).

ARCHIWIZACJA.

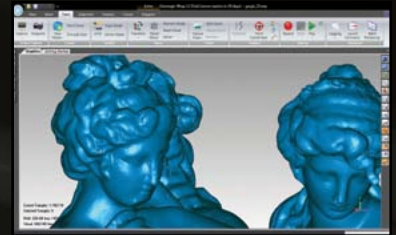
Technologia zastosowana w skanerach, pozwala na jednoczesny pomiar powierzchni obiektu do postaci chmury punktów o współrzędnych przestrzennych X,Y,Z oraz na przypisanie wartości koloru dla każdego z tych punktów w postaci wartości trzech składowych kolorystycznych RGB. Tym sposobem każdy pomiar to najwyższej rozdzielczości na rynku kolorowa chmura punktów oddająca w pełni charakterystykę powierzchni skanowanego obiektu. Dane pomiarowe zapisywane są w uniwersalnych formatach, umożliwiając wczytanie ich przez wszystkie profesjonalne programy do edycji danych pomiarowych typu Geomagic, Rapidform, 3D Studio, ZBrush itd.

WIRTUALNE BADANIA.

Pomiary skanerami 3D generują gęstą chmurę punktów reprezentującą powierzchnię obiektu oraz jej teksturę. Chmura punktów może zostać przekształcona w siatkę trójkątów, tworząc niemal identyczną z obiektem, ciągłą powierzchnię. Taką powierzchnię można swobodnie analizować, w tym wykonywać wszelkiego rodzaju przekroje, wymiarowanie, obliczanie powierzchni i objętości, porównywanie powierzchni pomiędzy sobą i np. ich zmiany w czasie, itd.

WIZUALIZACJA.

Wygenerowanie siatki trójkątów wraz z informacją o kolorze tekstury, która jest zapisywana w każdym punkcie pozwala na stworzenie realistycznych modeli 3D. Stworzone w ten sposób modele 3D mogą posłużyć do tworzenia wirtualnych muzeów dostępnych w internecie, a także prezentacji i wizualizacji z nieporównywalną dotąd jakością.



Wymiarowanie i wirtualne przekroje



Proces skanowania 3D



Wynik skanowania 3D
Chmura punktów (X,Y,Z-RGB)



Wirtualna analiza obiektu



Wirtualne muzeum
Publikacja obiektów w internecie



W celu wyceny usługi pomiarowej prosimy przesłać zdjęcie przedmiotu z opisanymi gabarytami na adres e-mail: biuro@smarttech.pl



Nasze Skanery 3D wykorzystywane do usług posiadają certyfikaty dokładności pomiarowej wydane przez niezależne akredytowane laboratorium pomiarowe. Dzięki temu pomiary wykonane skanerami 3D firmy SMARTTECH są wiarygodne i referencyjne również dla jednostek zewnętrznych.



Stworzenie dokumentacji 3D największego na świecie pomnika Chrystusa Króla w Świebodzinie (wys. 33 m) na podstawie skanu 3D rzeźby o wysokości 2 m.



SMARTTECH 3D
Optical measurement systems

ul. Raclawicka 30
05-092 Łomianki k.Warszawy
biuro@smarttech3d.com

tel.: +48 22 751 19 16
fax: +48 22 751 52 05
www.smarttech3d.com

Regionalne centra usług: Warszawa, Wrocław, Katowice, Gdańsk.